

RELATÓRIO DE PROGRESSO ANUAL

N.º 1 (inserir o n.º de sequência)

Ano em avaliação (mês/ano) – Início 11 / 20 Fim 11 / 21

I. Apresentação da instituição e da sua situação face à garantia da qualidade

1.1 Indicar o nome da entidade formadora.

(designação da Escola, Centro de Formação ou outro tipo de entidade, conforme legalmente instituído)

ACE – ESCOLA DE ARTES

1.2 Indicar a morada e contactos da entidade formadora.

(morada, contacto telefónico e endereço eletrónico; circunscrever a informação à sede, no caso de haver outras unidades orgânicas)

Porto - Rua Formosa, 342/346 Porto C.P.; 4000-249 Porto / Telef. 222.089.007

<http://www.ace-tb.com>

1.3. Indicar o nome, o cargo e contactos do responsável da entidade formadora.

Pedro Aparício

Email : teatrodobolhao@ace-tb.com

Telemóvel.: 916.896.568

1.3.1 Indicar o nome da entidade proprietária e respetivo representante.

(a preencher, se aplicável)

1.4 Apresentar, de forma sucinta, a missão, a visão e os objetivos estratégicos da instituição para a educação e formação profissional (EFP) dos jovens, no contexto da sua intervenção.

A Academia Contemporânea do Espectáculo, CRL foi fundada em 1990 pelos membros das companhias profissionais de teatro do Porto com o apoio da Câmara Municipal do Porto, Fundação Calouste Gulbenkian, Fundação Eng. António de Almeida e Governo Civil do Porto. Tendo como objectivos o ensino, a produção e a investigação teatrais, a ACE notabilizou-se pela criação de uma escola profissional, promovendo formação nas áreas de Interpretação, Realização Plástica do Espectáculo (Cenografia, Figurinos e Adereços), e Realização Técnica do Espectáculo (Iluminação, Sonoplastia e Direcção de Cena). Com um plano de formação nascido do meio teatral e fortemente alicerçado nas suas práticas profissionais, a escola contribuiu de forma vital para a renovação da produção teatral da região.

A partir de 2015, a ACE passou a integrar um Polo em Famalicão onde promove os Cursos de Interpretação, Dança e Circo Contemporâneo, tornando-se assim a maior e mais diversificada escola de artes do espectáculo do país. Com o apoio da ANQEP a ACE é promotora de um projecto-piloto de Curso Básico de Teatro, disseminado por 6 concelhos do Norte de Portugal.

A ACE está instalada no Palácio do Bolhão, edifício histórico classificado em parceria com a companhia profissional de teatro, a ACE/ Teatro do Bolhão (apoiada em regime quadrienal pela DGArtes), fundeando assim o seu projecto educativo na relação orgânica formação/criação/ produção.

A missão da Academia Contemporânea do Espectáculo assenta em dois grandes objectivos basilares:

- Prestar formação artística e teatral de qualidade

- Formar novos quadros profissionais capazes de interferir eficazmente na dinamização do meio cultural e teatral e a natureza primeira das suas práticas formativas estrutura-se no sentido de:

- * operacionalizar o enriquecimento da formação do aluno/artista preenchendo um vazio de oferta de formação nestas áreas e neste nível etário/escolar;
- * experimentar e praticar modelos de ensino transdisciplinares no sentido de aprendizagens complementares e mutuamente reforçantes;
- * preparar os formandos para a criação das suas próprias oportunidades de trabalho;
- * contribuir para o crescimento global e para o desenvolvimento regional, através da abertura de novos canais de intervenção na sociedade;

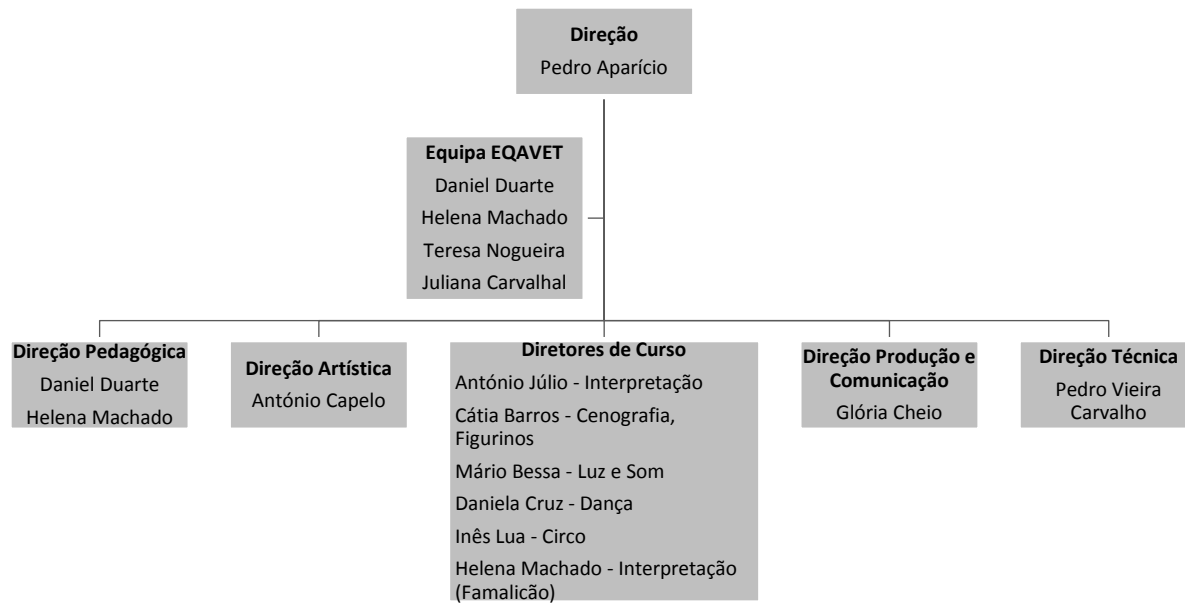
- * construir uma verdadeira vanguarda da educação artística e tecnológica, pela qualidade das práticas, pela permanente atenção aos aspectos da investigação, e pela própria natureza singular do projecto;
- * fazer com que o meio se sinta reflectido, isto é, uma escola que se torne um recurso indispensável à prossecução das actividades promovidas por um vasto conjunto de organizações operando nas áreas da produção cultural e tecnológica;
- * atingir progressivamente uma maior independência dos financiamentos públicos, através da oferta de produtos e serviços artísticos e tecnológicos, numa base competitiva no mercado, apenas possível porque se pratica uma produção integrada;

A consecução destes objectivos passa pela implementação de toda a estrutura educativa, organizativa, administrativa e financeira, ou seja, do levantamento e condução do **projecto educativo**, na perspectiva enquadradora duma formação global, em que se estimula a criatividade dos alunos e se procura formar neles a pessoa cultural mais vasta. Só assim é possível contornar o grande problema das sociedades modernas, em que a crescente especialização dos saberes, embora conducente a uma grande eficácia e rentabilização do trabalho, tem isolado os indivíduos de um sentido humano global e compartimentalizado excessivamente a sua mentalidade.

Em consonância com o Perfil dos Alunos à Saída da Escolaridade Obrigatória a ACE valoriza a promoção de uma educação de qualidade que, tendo em consideração os desafios colocados pelo mundo contemporâneo, nomeadamente, integre questões como sustentabilidade, interculturalidade, igualdade, identidade, participação cívica e democrática, inovação e criatividade. A excelência e exigência, a consciência cultural e ambiental, a tolerância e respeito pela diferença, e o espírito crítico e criativo, são os elementos nucleares do projecto educativo.

]

1.5 Descrever sucintamente a estrutura orgânica da instituição e os cargos a ela associados.



1.6 Preencher a tabela infra, indicando toda a oferta formativa de nível 4 para jovens, à data da elaboração do relatório e nos dois anos letivos anteriores.

(ajustar o número de linhas quanto necessário)

Tipologia do curso	Designação do curso	N.º de Turmas/Grupos de Formação					
		N.º de Alunos		N.º de Alunos		N.º de Alunos	
		(Totais por curso, em cada ano letivo) *		(Totais por curso, em cada ano letivo) *		(Totais por curso, em cada ano letivo) *	
		___ / ___	___ / ___	___ / ___	___ / ___	___ / ___	___ / ___
		N.º T/GF	N.º AL	N.º T/GF	N.º AL	N.º T/GF	N.º AL
T4	Interpretação - Porto	3	66	3	69	3	71
T4	Luz e Som - Porto	3	33	3	30	3	31
T4	Cenografia, Figurinos e Adereços - Porto	3	33	3	28	3	32
T4	Interpretação – Famicão	3	62	3	62	3	62
T4	Interpretação e Animação Circenses	-	-	1	5	1	5

* Se aplicável, incluir a oferta noutras unidades orgânicas, para além da sede

1.7 Identificar os documentos orientadores da instituição e relatórios relevantes para a garantia da qualidade e indicar as respetivas ligações eletrónicas.

https://drive.google.com/drive/folders/1FOONZzfZXyyWG1sINm3cOe0fAap_3KSe?usp=sharing

- 1 -Projeto Educativo
- 2 - Regulamento interno
- 3 – Calendário Escolar e Mapas de FCTs
- 4 – Diagnóstico e Plano ação para implementação EQAVET
- 5 - Documento base EQAVET
- 6 - Matriz Stakeholders
- 7 - Plano de indicadores
- 8 - Relatório de autoavaliação
- 9 - Plano de ações de melhoria
- 10 – Plano atividades - EQAVET

1.8 Preencher a situação aplicável sobre o último resultado do processo de verificação de conformidade EQAVET do sistema de garantia da qualidade.

(trancar a data relativa à situação não aplicável)

- Selo EQAVET condicionado a um ano, atribuído em ___/___/___.
- Selo EQAVET, atribuído em 11 / 11 / 20 .

1.9 Apresentar uma súmula das recomendações constantes do relatório final relativo à última visita de verificação de conformidade EQAVET e das evidências do seu cumprimento.

- Formalizar nos órgãos e nos documentos enquadradores da escola a equipa EQAVET, eventualmente integrando-a no gabinete da qualidade. Existe também a necessidade de elaboração de um regulamento deste gabinete EQAVET;
- Necessidade de divulgação à comunidade escolar das diretrizes do Quadro EQAVET a nível interno e externo, para que todos se sintam envolvidos neste processo de grande exigência para o sucesso da oferta formativa da escola e dos seus alunos;
- Refletir sobre a constituição da equipa EQAVET e competências dos diferentes intervenientes, ponderando inclusive a integração de outros stakeholders internos e a participação de stakeholders externos estratégicos;
- Disponibilizar no site os documentos orientadores EQAVET que entendam ser necessários para cumprimento do dever de transparência e de informação;
- Fomentar a internacionalização das atividades da Escola, através do estabelecimento de projetos de âmbito transnacional, e também através de programas de mobilidade para alunos (programa ERASMUS+);
- Dinamizar a página da internet em permanência, divulgando o trabalho que verdadeiramente se realiza na Escola;
- Para o próximo ciclo de avaliação rever os documentos produzidos para o ciclo atual, eliminando discrepâncias entre estes e redefinir pontos de partida e metas a alcançar.

II. Balanço dos resultados dos indicadores EQAVET selecionados, de outros em uso e da aferição dos descritores EQAVET/práticas de gestão (análise contextualizada dos resultados alcançados, no ano em avaliação, face às metas de médio e curto prazo estabelecidas)

Quanto ao registado pela equipa de verificação de conformidade EQAVET, concretamente no que respeita ao *site* da ACE (<http://ace-tb.com/escolaartes/>), passaram a disponibilizar-se os documentos enquadradores da escola, tais como, o Projecto Educativo, o Regulamento Geral Interno e o Plano Anual de Actividades (Mapa de FCT,

Calendário Escolar, Mapa de Oficinas de Setembro), para ambos os polos. Deu-se ainda início, em articulação com o departamento de Divulgação da escola (gestora do *site*), ao processo de criação de uma ligação directa a toda informação associada ao processo EQAVET, prevendo-se a sua conclusão no corrente ano lectivo.

Estamos a constituir um pequeno grupo de trabalho (SPO + Departamento de Projetos) com o objectivo de retomar práticas de abertura ao exterior, através da participação no Programa Erasmus+. Pretende-se o envolvimento das Direcções de Curso e de Turma no processo de criação de iniciativas e candidaturas a esse programa. Interessam-nos fundamentalmente acções de mobilidade individual para fins de aprendizagem, parcerias de cooperação e os centros de excelência profissional. Apercebemo-nos de que a maior dificuldade sentida, além da mobilização das/os nossas/os professoras/es e alunas/os é a não existência de parceiros nos outros países com as mesmas características, ou seja, sendo escolas profissionais, para esta faixa etária e nesta área de formação. Encontramos facilmente universidade e escolas superiores e também escolas de formação para mais de 18 anos. Dos 15 aos 18 anos é um modelo que, nesta área de formação, não é muito comum na maioria dos países. A opção passa pela realização de estágios e parcerias de colaboração com outras entidades como companhias de teatro, escolas complementares e de nível superior. Temos a expectativa de organizar as primeiras candidaturas de Erasmus + ainda este ano letivo.

É intenção da ACE procurar uma maior participação dos stakeholders externos e internos em todo o processo EQAVET. Determinou-se a criação de um Gabinete de acompanhamento às/aos (ex)alunas/os, a par da existência de um Conselho Consultivo, tendo sido concretizados os primeiros passos nesse sentido, na tentativa de criar mecanismos formalizados de participação dos stakeholders externos na avaliação contextualizada dos resultados.

Reconhecemos a ainda necessária implementação e consolidação dos processos inerentes à qualidade, de forma sistematizada, por forma a não se reduzir a uma prática natural, ou informal, assente naquela que sempre foi a dinâmica da escola. Por força do actual contexto pandémico não nos foi possível um nível de concretização, a nosso ver, satisfatório, pelo que é nossa intenção alcançar uma melhoria substancial em 2022.

III. Melhorias a introduzir na gestão da oferta de EFP face ao balanço apresentado no ponto II

3.1. Identificação das áreas de melhoria, objetivos e metas a alcançar (inserir/eliminar/formatar tanto quanto necessário)

Área de Melhoria	Descrição da Área de Melhoria	Objetivo	Descrição do objetivo e metas a alcançar (quando disponível, indicar o ponto de partida)
[AM1]	[Inserção no Mercado de Trabalho pós ACE]	[O1]	[Monitorizar e acompanhar ex-alunas/os na sua inserção profissional ou prosseguimento de estudos após a conclusão do curso]
		[O2]	[Maior envolvimento dos stakeholders internos e externos]
[AM2]	[Programas Erasmus+]	[O3]	[Fomentar a internacionalização das atividades da Escola, através do estabelecimento de projetos de âmbito transnacional, e também através de programas de mobilidade para alunos]
		[O4]	[]
		[...]	[]
[AM3]	[]	[]	[]

3.2. Identificação das ações a desenvolver e sua calendarização (inserir/eliminar/formatar tanto quanto necessário)

Área de Melhoria	Ação	Descrição da Ação a desenvolver	Data Início (mês/ano)	Data Conclusão (mês/ano)
[AM1]	[A1]	[Constituição de um Gabinete de Promoção e Apoio à Empregabilidade]	[10/21]	[10/22]
[AM2]	[A2]	[Constituição de um Grupo de trabalho (SPO + Departamento de Projetos), envolvendo a Direcção, Direcção de Curso, Direcção de Turma e a Produção.]	[10/21]	[10/22]

IV. Reflexão sobre a aplicação do ciclo de garantia e melhoria da qualidade e a participação dos *stakeholders* internos e externos na melhoria contínua da oferta de EFP

Ainda que numa fase inicial, a adaptação ao Quadro EQAVET traduziu-se na consciencialização de uma necessária e consolidada articulação entre os diferentes intervenientes da ACE e aqueles que são, ou poderão vir a ser, os seus parceiros estratégicos. Apesar de uma dinâmica muito própria já instituída e que caracteriza a escola, interessa dar um passo em frente na procura de um maior envolvimento daquelas/es que nos acompanham, directa ou indirectamente (alunas/os, professoras/es, mães/pais, parceiros externos...), de forma objectiva. Condicionados por um período de pandemia e todas a suas implicações no quotidiano das escolas, não nos foi possível chegar onde desejaríamos. Entendemos para o corrente ano privilegiar duas frentes concretas: a inserção no mercado de trabalho das/os nossas/os ex-alunas/os, tendo tido as primeiras reuniões para o efeito, e a hipótese de integração dos programas Erasmus+. Seria ainda nossa intenção formalizar o Conselho Consultivo pela sua importância na sinergia entre os vários stakeholders.

Os Relatores

Direcção Pedagógica
(Cargo de direcção exercido)

Daniel Duarte
(Responsável da qualidade)

Porto/ Outubro de 2021
(Localidade e data)